

共同ガス通信



今年も社員一同、「お客様第一主義」に努めます。

新年のご挨拶

謹賀新年



代表取締役
藤田 政則

旧年中は格別のご高配を賜り厚く御礼申し上げます。

おかげさまで弊社は今年創業六十周年です。

これも偏に皆様のご支援とご厚情の賜物と心より感謝しております。

私たち社員一同、「お客様の暮らしに安心、安全、快適をお届けする」という基本に立ちかえて、地道にひとつずつ、目の前のできることから取り組み、一日も早く明るい話題を共有できるよう取り組んで参ります。

コロナの拡大による弊害や原油価格の高騰など不便の多い今日ですが、この状況が一日も早く解消され、平穏な日々を取り戻せますよう心より願っております。

本年も変わらぬお引き立ての程よろしくお願ひ申し上げます。皆様のご健勝とご多幸をお祈り申し上げます。

共同ガス(株)

0120-355-459
本社 四国中央市土居町野田甲1328-1
四国中央支店 ☎0896-74-0355
新居浜営業所 ☎0897-47-5544
ひうち支店 ☎0897-55-2845
今治営業所 ☎0898-22-8155
松山支店 ☎089-970-8877

スマホ版
ホームページも
ご覧ください。

共同ガス 検索
<https://www.kyodo-gas.com/>

LINE@

お得なクーポンや
お知らせをお届けします

登録方法
① QRコードで検索
② IDで検索
【@qbe2480h】
その他→友だち追加→ID検索

共同ガスのあゆみ

LPガス事業の将来を展望して、愛媛県宇摩郡土居町内の小売業者8社が集まり、昭和37年12月「土居瓦斯販売株式会社」を設立しました。



新居浜営業所(2020年)

松山支店(2011年)



本社・四国中央支店(2008年)



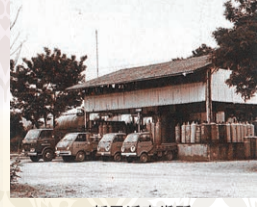
ウォーターネット四国中央(2007年)



旧松山営業所(2006年)



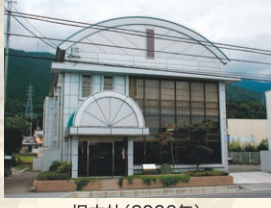
今治営業所(2006年)



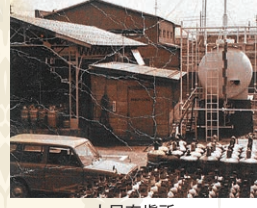
新居浜充填所



新居浜営業所



旧本社(2006年)



土居充填所



三島営業所

昭和